

# SÅDAN GØR DU

1. Ring 112, aftal mødested for ambulance\*
2. Udfør førstehjælp
3. Hent hjertestarter ved mistanke om hjerteproblemer\*
4. Ring til klubkontoret på 44 68 90 09, hvis det er i åbningstiden, og aftal supplerende assistance

\*)

Se baneoversigt, der viser placering af hjertestartere og adgange til banen. Røde pile er adgange for køretøjer, grønne pile er adgange til fods.

Beslut bedste mødested for ambulance (112-centralen kan ofte spore din position +/- 30 meter).

Send evt. en person til mødestedet for at guide ambulancen til ulykkesstedet.

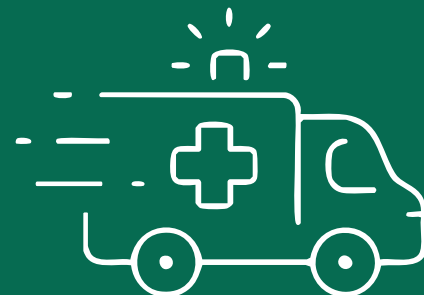


**HJORTESPRING**  
GOLFklub

# BEREDSKAB

Alvorlig tilskadekomst eller sygdom  
**Hjortespringbanen**

*Opbevar folderen i din bag*



# BANEOVERSIGT Adresser og positioner

- A Hjorteengen 21 (klubhus)
- B Klausdalsbrovej 602 (maskinhus)
- C Hjorteengen 15 (rødt hus i 'skoven')
- D Krebsdammen 29 (gult hus)
- E Krebsdammen 23 (Herlev Rideskole)
- F 55°44'29.9"N 12°24'17.4"E
- G 55°44'31.6"N 12°23'33.4"E
- H 55°44'42.3"N 12°23'28.5"E



- Adgang til banen (kørsel)
- Adgang til banen (til fods)

Hjertestarter i klubhus entré samt på toilethuse (hul 10 og 14/16)